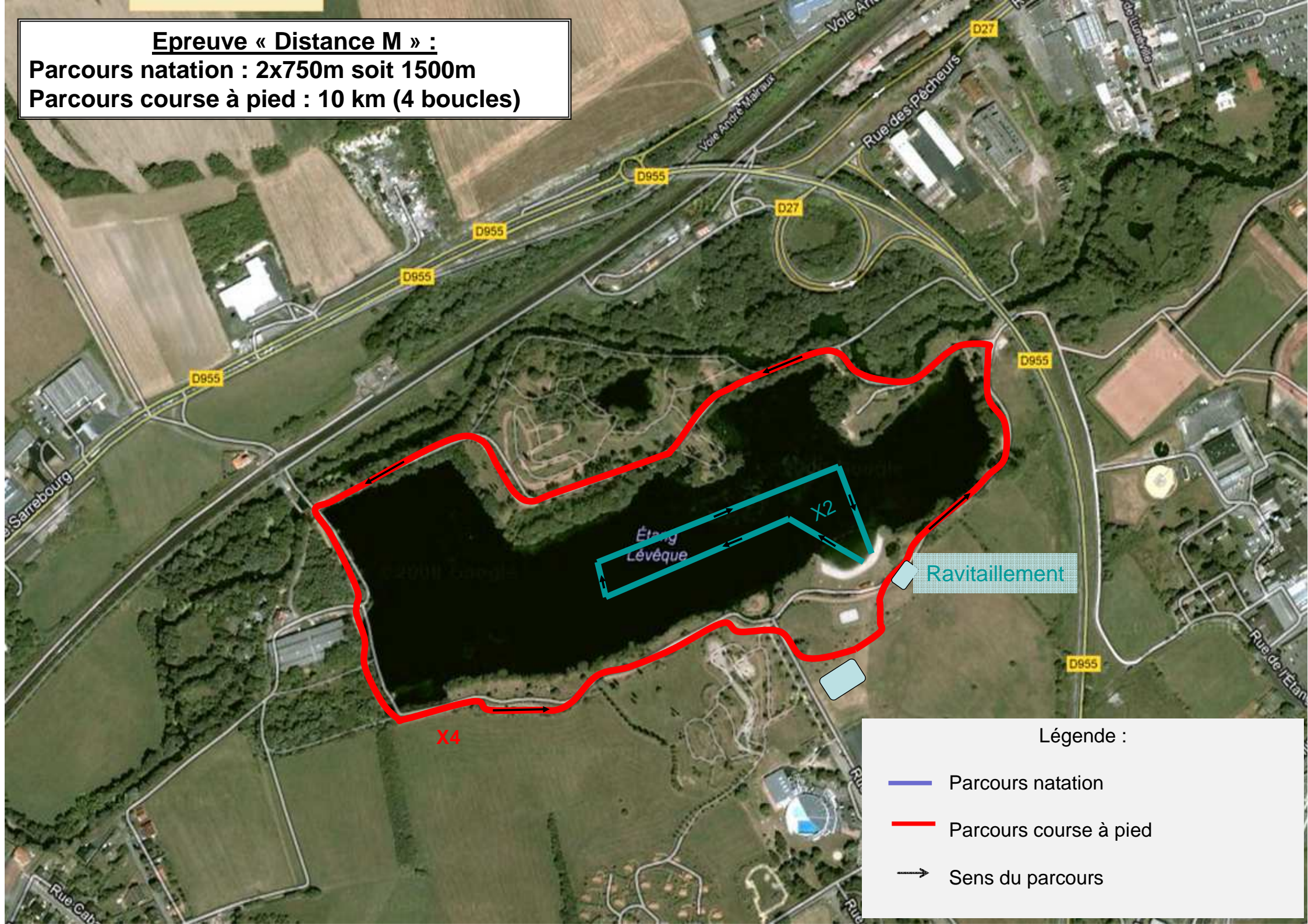


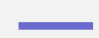


**Epreuve « Distance M » :**

**Parcours natation : 2x750m soit 1500m**

**Parcours course à pied : 10 km (4 boucles)**



**Légende :**

-  Parcours natation
-  Parcours course à pied
-  Sens du parcours

# Epreuve « distance M »

Parcours vélo : 40,4 km (2 boucles de 20.2 km)

